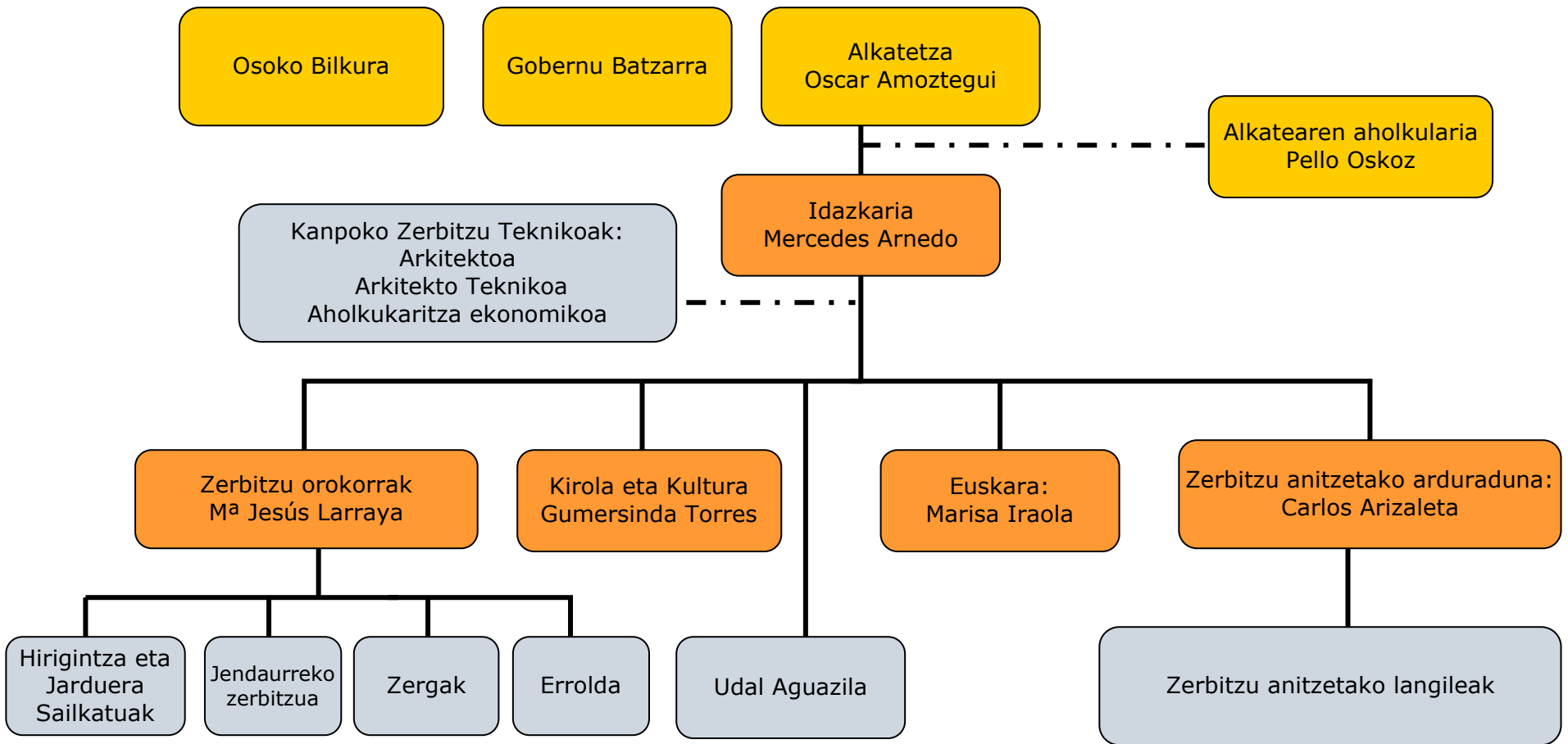


GALARKO UDALA



Plantilla de organigrama

Acerca de esta plantilla

Esta plantilla contiene tres organigramas, uno en cada una de las páginas siguientes. Los organigramas se han creado usando distintos métodos.

- El gráfico de la página 2 se creó en Microsoft Office PowerPoint 2003 y se pegó en Microsoft Office Publisher 2003 como imagen. Use este gráfico si no tiene PowerPoint ni Word instalados. Puede realizar cambios directamente en este gráfico en Publisher 2002 o 2003.
- El gráfico de la página 3 se creó en PowerPoint y posteriormente se pegó en Publisher como objeto incrustado. Use este gráfico si tiene PowerPoint 2002 o 2003 instalado.
- El gráfico de la página 4 se creó en Microsoft Office Word 2003 y luego se pegó en Publisher como objeto incrustado. Use este gráfico si tiene Word 2002 o 2003 instalado.

Uso de esta plantilla

Para usar esta plantilla, haga clic en la página del selector de páginas que contenga el gráfico que desea usar. (El clasificador de páginas se encuentra en el lado izquierdo de la barra de estado de Publisher.) Modifique el organigrama y suprima los gráficos que no desee. Asimismo, puede mover la página que desee hasta otra publicación y luego modificarla.

Edición de los gráficos de esta plantilla

- **Página 2: organigrama de Publisher**
Para editar el organigrama de esta página, use las herramientas de dibujo de autoformas de Publisher para crear nuevos cuadros y líneas. Si desea agregar un nuevo conector, en la barra de herramientas **Objetos**, haga clic en **Autoformas**, seleccione **Conectores** y, a continuación, haga clic en el conector que desee. Para agregar una nueva forma, en la barra de herramientas **Objetos**, haga clic en **Autoformas**, seleccione **Formas básicas** y, a continuación, haga clic en la forma que desee. También puede usar combinaciones de colores y de fuentes para personalizar el aspecto del gráfico.
- **Página 3: organigrama incrustado de PowerPoint**
Haga doble clic en cualquier punto del gráfico para editarlo como objeto incrustado de PowerPoint. Haga clic en el gráfico para visualizar la barra de herramientas Organigrama, úsela para realizar los cambios necesarios y luego haga clic fuera del gráfico para cerrarlo.
- **Página 4: organigrama incrustado de Word**
Haga doble clic en cualquier punto del gráfico para editarlo como objeto incrustado de Word. Haga clic en el gráfico para visualizar la barra de herramientas Organigrama, úsela para realizar los cambios necesarios y luego haga clic fuera del gráfico para cerrarlo.

Grupos políticos y composición Pleno

AGRUPACION INDEPENDIENTE
CENDEA DE GALAR
(AICG)

EH BILDU

UNION PUEBLO NAVARRO
(UPN)

Cecilio Lusarreta Echarri

Esteban Lizarbe Aristu

Raquel Roncal Ciriaco

Alfredo Erro Maeztu

Carmen Oslé Muñoz

Jesús M^a Beitia López

Sergio Delgado Bermejo

Joseba Ibero Areta

Miguel A. Gómez Revaliente

M^a Carmen Tirapu Erro

Composición y funciones de los órganos municipales

Pleno Municipal

Formado por 3 grupos políticos:
AICG (6 concejales)
EH Bildu (3 concejales)
UPN (2 concejales)

Sesiones ordinarias:
2º jueves en los meses pares

Competencias: las establecidas en el art. 22 LBRL:
<https://www.boe.es/buscar/doc.php?id=BOE-A-1985-5392>

Junta de Gobierno

Formado por 3 concejales designados por el Alcalde y el Alcalde:
Pte: Cecilio Lusarreta
Vocales:
Alfredo Erro Maeztu
Sergio Delgado Bermejo
Esteban Lizabe Aristu

Sesiones ordinarias:
1º y 3º jueves cada mes

Delegadas por Alcaldía:
competencias que en materia de urbanismo, resoluciones en materia de actividades clasificadas, hacienda y gestión económica con los límites del art. 21.3 LBRL y contrataciones a partir de 6.000 euros, así como la competencia en materia de disciplina urbanística y ambiental.

Alcaldía

Concejal Delegado de Cultura y Normalización Lingüística:
Oscar Amóztegui Recalde

Concejal Delegado de Obras Públicas y Jardinería:
Alfredo Erro Maeztu

Concejal Delegado de Trabajo:
Sergio Delgado Bermejo

Concejal Delegado de Igualdad, Bienestar Social y Cooperación:
Miguel Gómez Revaliente

Concejala Delegada de Medioambiente y Energía:
Mª Carmen Tirapu Erro

Concejala Delegada de Deporte:
Carmen Oslé Muñoz

CONSEJO REDACCIÓN REVISTA
Cecilio Lusarreta, Oscar Amóztegui,
Joseba Ibero y Jesús Beitia

GALARKO UDALA

